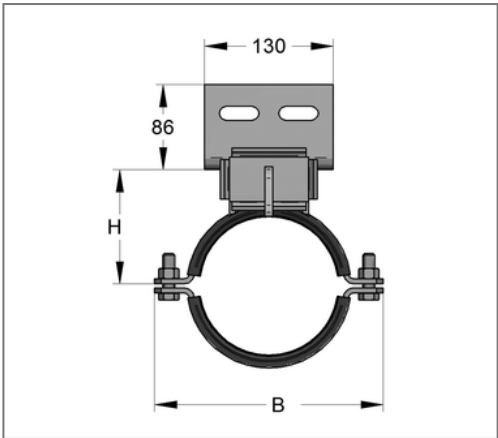
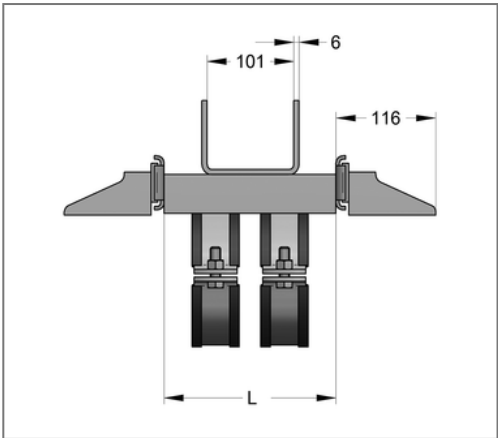
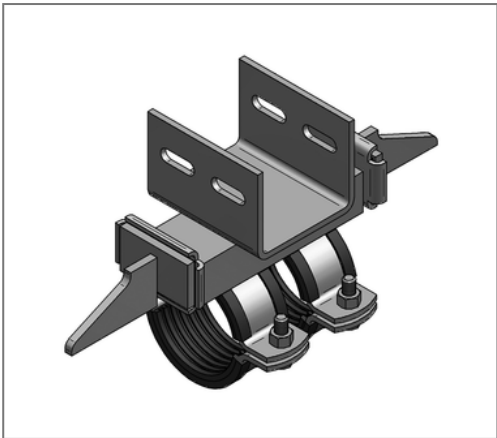


■ Festpunkt Typ A 273 - 274 mm TPE/EPDM CENTUM® Massivanschluss



Kaufmännische Details

Artikelnummer	9992178
EAN/GTIN	4250928454164
VPE	1 St
Mengeneinheit	St
Gewicht	13,32 kg/St
Rabattgruppe	03-002
Preiseinheit	1

QR Code



Zertifizierungen



Ausführung und Montage

Einsatzgebiet	Schallentkoppelter Festpunkt zum Anschweißen an ferritische Stahlrohre. Mit Anschlussmöglichkeit an CENTUM® XL 100 Montageprofil.
Anzahl	2
Rohrschellen	
Ausführung	CENTUM® Massivanschluss
Profilstahltyp	U120
Rohrschellentyp	Titan HD

Technische Daten

Material	Stahl
Materialname	S235
Oberfläche	galvanisch verzinkt
min. Temperaturbeständigkeit	-35 °C
max. Temperaturbeständigkeit	100 °C
Schalldämmeinlage	TPE/EPDM
Material Träger & Schellen	Stahl
Materialname Träger & Schellen	S235JR
Material Druckstücke	Stahl
Materialname Druckstücke	S235JR
Oberfläche Träger & Schellen	galvanisch verzinkt
Oberfläche Druckstücke	blank

Produktdetails

Breite B	363 mm
Höhe H	192 mm
min. Rohraußendurchmesser	273 mm
max. Rohraußendurchmesser	274 mm
Aufbaumaß h	79 mm
Breite Material Rohrschelle	50 mm
Breite Profilstahl	120 mm

Hinweis

Anmerkung	1) Die Lastaufnahme bzw. Reaktionskraft ist abhängig von der bauseits ausgeführten Schweißnaht (min. 3 mm Kehlnaht r./l.) sowie der CENTUM Konstruktion.
Anmerkung	Die Qualität der Schweißnaht ist in jedem Fall vom Verarbeiter vor Ort zu prüfen.

Produktdetails

Höhe Profilstahl	55 mm
Länge Druckstück L2	116 mm
Länge Profilstahl L1	330 mm
zul. Last F _Y	20 kN
Stärke Material Rohrschelle	5 mm