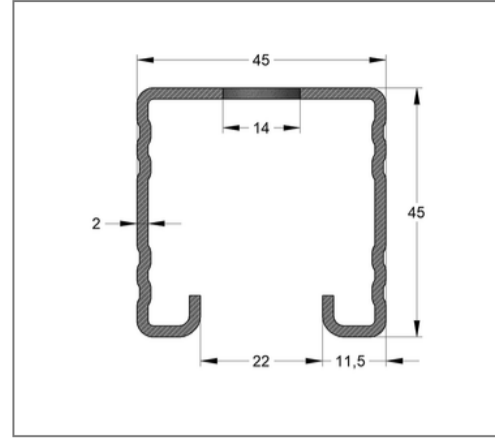
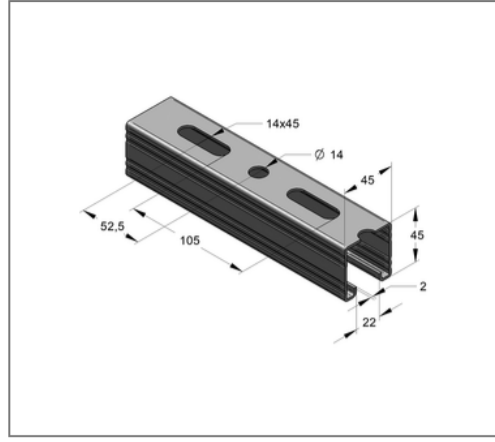
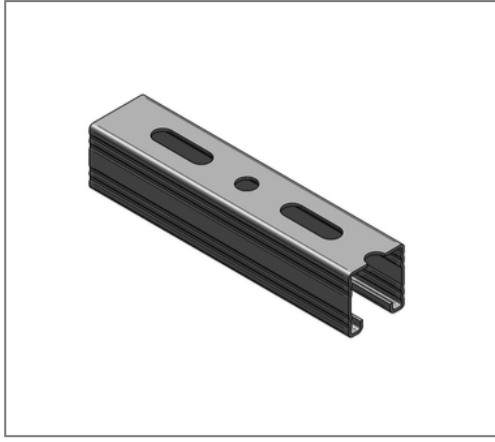


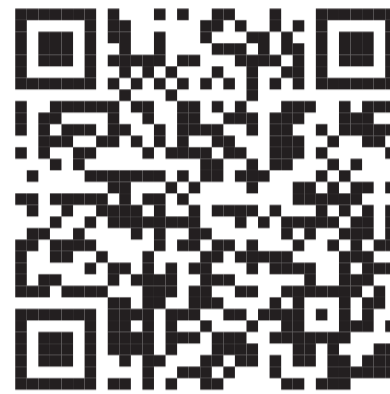
## ■ Montageschiene C-Profil V4A 45 / 45 / 2 mm L= 6 m



### Kaufmännische Details

|               |               |
|---------------|---------------|
| Artikelnummer | 080015501     |
| EAN/GTIN      | 4250928456793 |
| VPE           | 30 m          |
| Bund          | 240 m         |
| Mengeneinheit | m             |
| Gewicht       | 2,50 kg/m     |
| Rabattgruppe  | 13-054        |
| Preiseinheit  | 1             |

### QR Code



### Zertifizierungen



### Ausführung und Montage

|            |                     |
|------------|---------------------|
| Ausführung | unverzahnt, gelocht |
|------------|---------------------|

### Technische Daten

|                  |                         |
|------------------|-------------------------|
| Material         | Edelstahl               |
| Materialname     | V4A                     |
| Umgebungsbereich | Innen- und Außenbereich |

### Produktdetails

|                                       |                       |
|---------------------------------------|-----------------------|
| Breite                                | 45 mm                 |
| Höhe                                  | 45 mm                 |
| Stärke                                | 2 mm                  |
| Länge                                 | 6 m                   |
| Lochdurchmesser                       | 14 mm                 |
| Langloch                              | 14x45 mm              |
| Flächenschwächster Profilquerschnitt  | 2,86 cm <sup>2</sup>  |
| Flächenträgheitsmoment I <sub>y</sub> | 7,46 cm <sup>4</sup>  |
| Flächenträgheitsmoment I <sub>z</sub> | 10,38 cm <sup>4</sup> |
| Rastermaß                             | 105,0 mm              |
| Breite Schlitz                        | 22 mm                 |
| Schwerpunktstand eo                   | 2,27 cm               |
| Schwerpunktstand eu                   | 2,22 cm               |
| Schwerpunktstand ez                   | 2,25 cm               |
| Streckgrenze                          | 240 N/mm <sup>2</sup> |

### Hinweis

|                   |                      |
|-------------------|----------------------|
| Hinweis Allgemein | Mindestabnahme 1 VPE |
|-------------------|----------------------|

## Produktdetails

|                         |                      |
|-------------------------|----------------------|
| Trägheitsradius $i_y$   | 1,62 cm              |
| Trägheitsradius $i_z$   | 1,91 cm              |
| Widerstandsmoment $W_y$ | 3,28 cm <sup>3</sup> |
| Widerstandsmoment $W_z$ | 4,61 cm <sup>3</sup> |