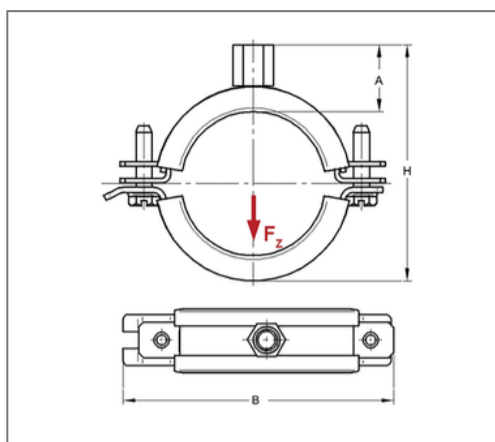
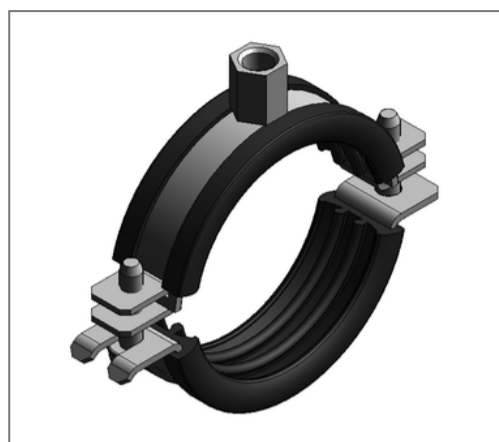


■ Rohrschelle Omnia MB ZnNi 25x2,5 84 - 90 mm M8/M10 TPE



Kaufmännische Details

| | |
|---------------|---------------|
| Artikelnummer | 0398089/zn |
| EAN/GTIN | 4250928456144 |
| VPE | 25 St |
| Mengeneinheit | St |
| Gewicht | 0,259 kg/St |
| Rabattgruppe | 01-039 |
| Preiseinheit | 100 |

QR Code



Zertifizierungen



Ausführung und Montage

| | |
|---------------|---|
| Einsatzgebiet | Rohrschelle zur Befestigung von Rohren. |
| Ausführung | zweiteilig |
| Anschluss | M8/M10 |
| Verschluss | Schwenkbarer U-Verschluss |

Technische Daten

| | |
|-------------------------|-------------------------|
| Material | Stahl |
| Materialname | DD11 |
| Oberfläche | Zink-Nickel |
| Korrosivitätskategorie | C4 high / C5 medium |
| Umgebungsbereich | Innen- und Außenbereich |
| Dämmstärke | 6 mm |
| Temperaturbeständigkeit | -35 °C - 100 °C |
| Schalldämmeinlage | TPE |

Produktdetails

| | |
|---------------------------|--------------|
| Anschlusshöhe A | 25 mm |
| Breite B | 136 mm |
| Farbe Schalldämmeinlage | Schwarz |
| Höhe H | 113 - 118 mm |
| Materialmaße | 25x2,5 mm |
| zul. Last F_z | 1,8 kN |
| Spannbereich | 84 - 90 mm |
| Rohraußendurchmesser Zoll | 3 Zoll |
| Verschlusschraube | M6 |

Hinweis

| | |
|-------------------|---------------------------------------|
| Hinweis Allgemein | Schalldämmeinlage Silikon auf Anfrage |
|-------------------|---------------------------------------|