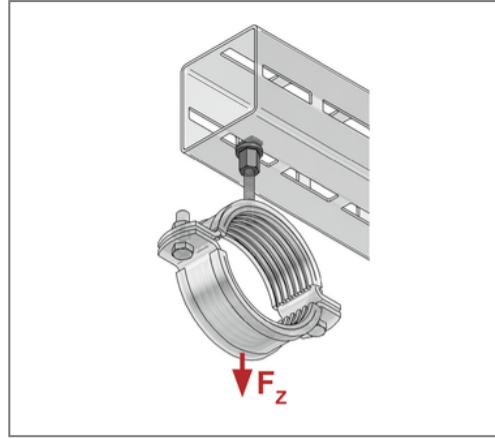
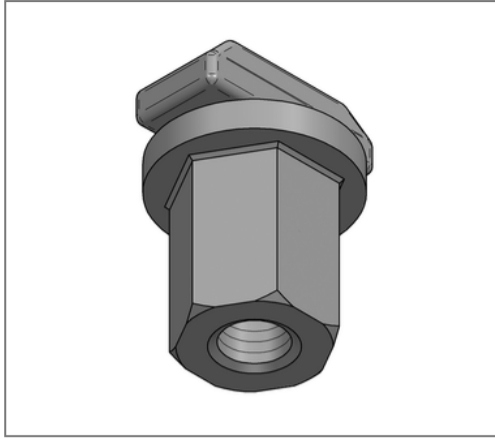


## ■ CENTUM Direktanschluss M10



### Kaufmännische Details

|               |               |
|---------------|---------------|
| Artikelnummer | 1640016010    |
| EAN/GTIN      | 4250928450500 |
| VPE           | 50 St         |
| Mengeneinheit | St            |
| Gewicht       | 0,0714 kg/St  |
| Rabattgruppe  | 14-164        |
| Preiseinheit  | 1             |

### QR Code



### Zertifizierungen



### Ausführung und Montage

|               |   |
|---------------|---|
| Einsatzgebiet | Schnelle Möglichkeit für Gewindeanbindungen.                        |
| Gewinde       | M10   |
| Profiltyp     | C-Profil 45 ab Materialstärke 2,5 mm, XL 80, XL 100, XL 120, XL 200 |

### Technische Daten

|            |             |
|------------|-------------|
| Material   | Stahl       |
| Oberfläche | Zink-Nickel |

### Produktdetails

|                 |       |
|-----------------|-------|
| Schlüsselweite  | 17    |
| Höhe Bundmutter | 25 mm |
| Anzugsmoment    | 25 Nm |
| zul. Last $F_z$ | 3 kN  |