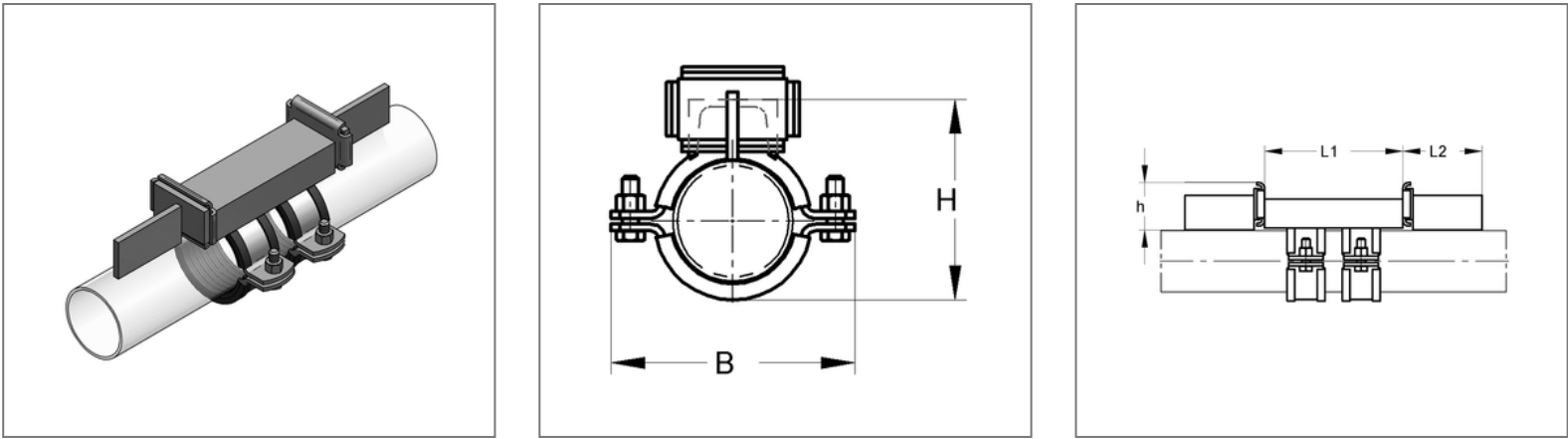


■ Festpunkt Typ A Gr. 2 V2A 114,3 mm TPE mit Schweißnase



Kaufmännische Details

Artikelnummer	9999358
EAN/GTIN	4250928447098
VPE	1 St
Mengeneinheit	St
Gewicht	5,56 kg/St
Rabattgruppe	13-993
Preiseinheit	1

QR Code



Zertifizierungen



Ausführung und Montage

Einsatzgebiet	Schallentkoppelter Festpunkt zum Anschweißen an Edelstahlrohre.
Anzahl	2
Rohrschellen	
Ausführung	mit Schweißnase
Klammergröße	2
Profilstahltyp	U
Rohrschellentyp	Titan HD

Technische Daten

Materialname	V2A
min. Temperaturbeständigkeit	-35 °C
max. Temperaturbeständigkeit	100 °C
Schalldämmeinlage	TPE
Material Träger & Schellen	Stahl
Materialname Träger & Schellen	S235
Material Druckstücke	Edelstahl
Materialname Druckstücke	V2A
Oberfläche Träger & Schellen	galvanisch verzinkt

Produktdetails

Breite B	204 mm
Höhe H	171,5 mm
Rohraußendurchmesser	114,3 mm
Aufbaumaß h	63 mm
Breite Material Rohrschelle	50 mm
Breite Profilstahl	65 mm
Höhe Profilstahl	42 mm
Länge Druckstück L2	115 mm
Länge Profilstahl L1	200 mm



## Produktdetails

zul. Last $F_Y$	20 kN
Stärke Material Rohrschelle	5 mm