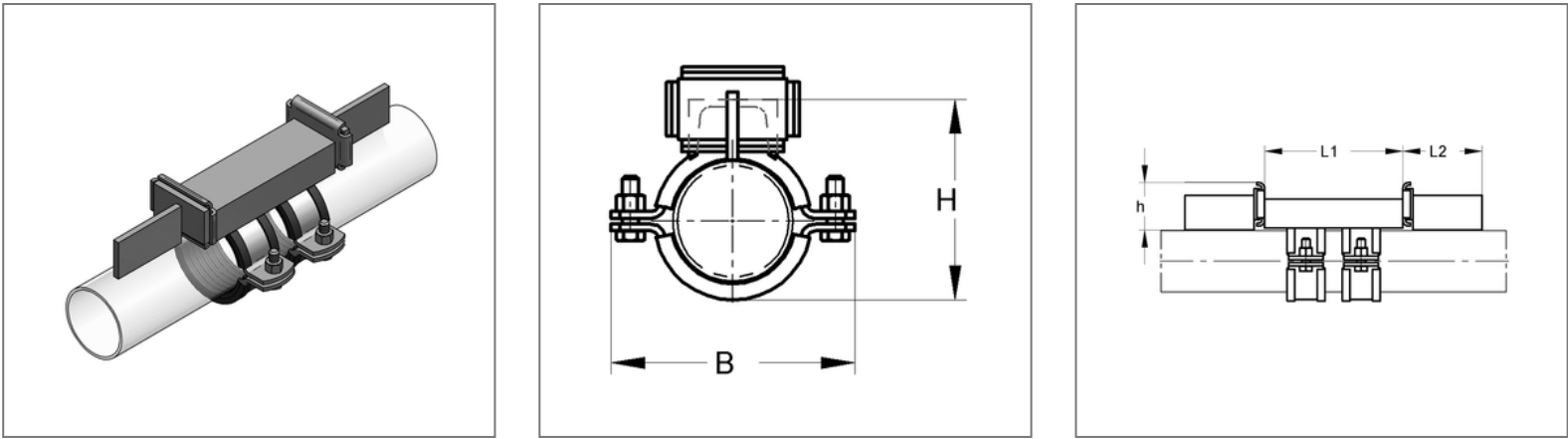


■ Festpunkt Typ A Gr. 2 V4A 159 mm TPE mit Schweißnase



Kaufmännische Details

Artikelnummer	9999383
EAN/GTIN	4250928447340
VPE	1 St
Mengeneinheit	St
Gewicht	6,60 kg/St
Rabattgruppe	13-994
Preiseinheit	1

QR Code



Zertifizierungen



Ausführung und Montage

Einsatzgebiet	Schallentkoppelter Festpunkt zum Anschweißen an Edelstahlrohre.
Anzahl	2
Rohrschellen	
Ausführung	mit Schweißnase
Klammergröße	2
Profilstahltyp	U
Rohrschellentyp	Titan HD

Technische Daten

Materialname	V4A
min. Temperaturbeständigkeit	-35 °C
max. Temperaturbeständigkeit	100 °C
Schalldämmeinlage	TPE
Material Träger & Schellen	Stahl
Materialname Träger & Schellen	S235
Material Druckstücke	Edelstahl
Materialname Druckstücke	V4A
Oberfläche Träger & Schellen	galvanisch verzinkt

Produktdetails

Breite B	250 mm
Höhe H	218 mm
Rohraußendurchmesser	159 mm
Aufbaumaß h	63 mm
Breite Material Rohrschelle	50 mm
Breite Profilstahl	80 mm
Höhe Profilstahl	45 mm
Länge Druckstück L2	115 mm
Länge Profilstahl L1	200 mm



Produktdetails

zul. Last F_Y	20 kN
Stärke Material Rohrschelle	5 mm