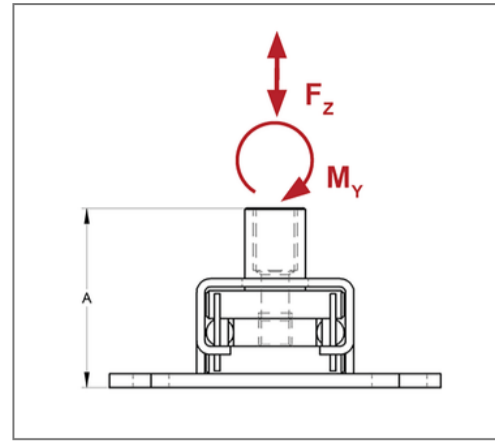
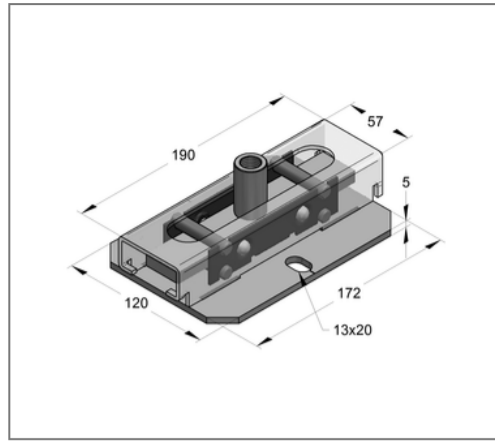
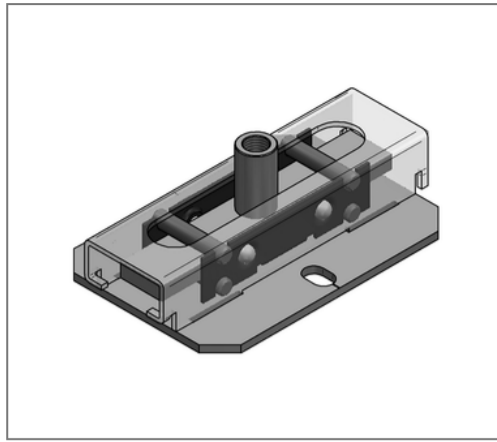


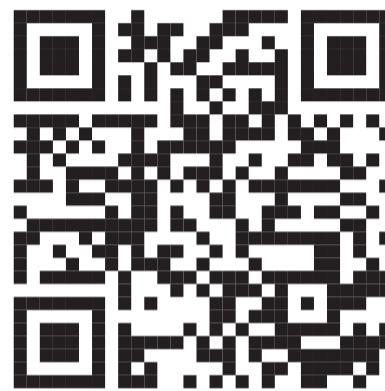
■ Rollenlager axial Anschluss M10



Kaufmännische Details

| | |
|---------------|---------------|
| Artikelnummer | 175811811 |
| EAN/GTIN | 4250928448798 |
| VPE | 1 St |
| Mengeneinheit | St |
| Gewicht | 1,93 kg/St |
| Rabattgruppe | 04-175 |
| Preiseinheit | 1 |

QR Code



Ausführung und Montage

Einsatzgebiet Zur Aufnahme von axialen Längenausdehnungen bei stehend, hängend, horizontal oder vertikal verlegten Leitungen.

Technische Daten

| | |
|------------------------------|---------------------|
| Material | Stahl |
| Materialname | S235 |
| Oberfläche | galvanisch verzinkt |
| Korrosivitätskategorie | C2 very high |
| Umgebungsbereich | Innenbereich |
| max. Temperaturbeständigkeit | 300 °C |
| max. Schiebeweg axial | 120 mm |
| Rollwiderstand | 0,004 - 0,02 |

Produktdetails

| | |
|-------------------|----------|
| Anschluss | M10 |
| Breite | 120 mm |
| Länge | 190 mm |
| zul. Last F_z | 4 kN |
| Lochabstand | 100 mm |
| Bauhöhe | 65 mm |
| Grenzmoment M_y | 150 Nm |
| Langloch | 13x20 mm |