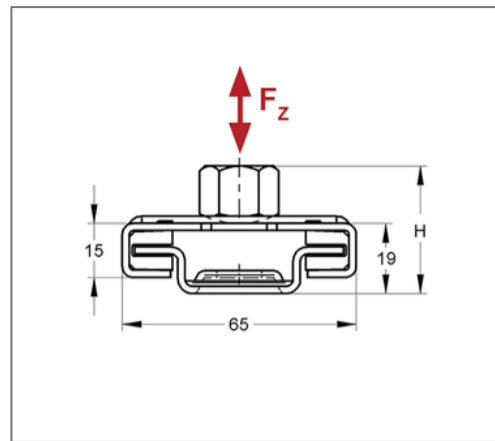
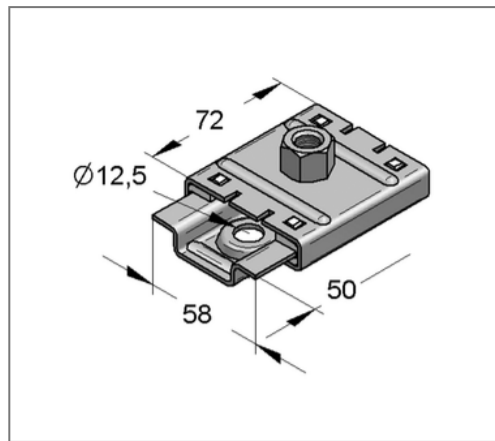
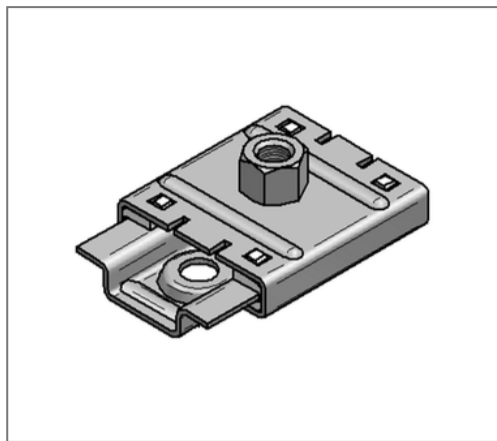


■ Gleiter axial GL 37 Anschluss 1 x M12



Kaufmännische Details

| | |
|---------------|---------------|
| Artikelnummer | 0770531 |
| EAN/GTIN | 4250928417916 |
| VPE | 25 St |
| Mengeneinheit | St |
| Gewicht | 0,223 kg/St |
| Rabattgruppe | 04-174 |
| Preiseinheit | 1 |

QR Code



Ausführung und Montage

| | |
|---------------|--|
| Einsatzgebiet | Zur Aufnahme von axialen Längenausdehnungen von max. 37 mm bei stehenden, hängenden oder vertikal verlegten Leitungen. |
|---------------|--|

Technische Daten

| | |
|------------------------------|---------------------|
| Oberfläche | galvanisch verzinkt |
| Korrosivitätskategorie | C2 very high |
| Umgebungsbereich | Innenbereich |
| Material Gleitelement | Stahl |
| Materialname Gleitelement | S235 |
| Material Gleitstreifen | Kunststoff |
| Materialname Gleitstreifen | Polyamid 6 |
| min. Temperaturbeständigkeit | -30 °C |
| max. Temperaturbeständigkeit | 110 °C |

Produktdetails

| | |
|-----------------------|-----------|
| Breite | 65 mm |
| Länge | 72 mm |
| Bauhöhe H | 36 mm |
| Anschluss | 1 x M12 |
| Haftreibungsfaktor | 0,2 - 0,3 |
| max. Schiebeweg axial | 37 mm |
| zul. Last F_z | 1,3 kN |
| Lochdurchmesser | 12,5 mm |