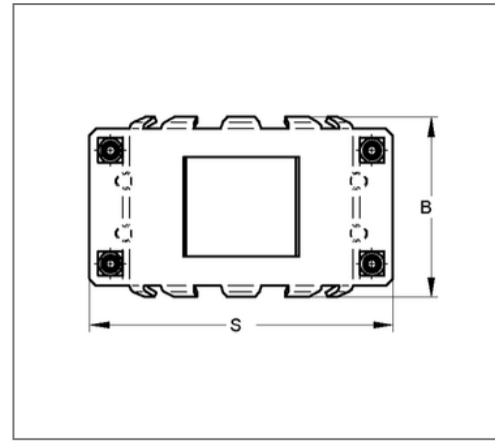
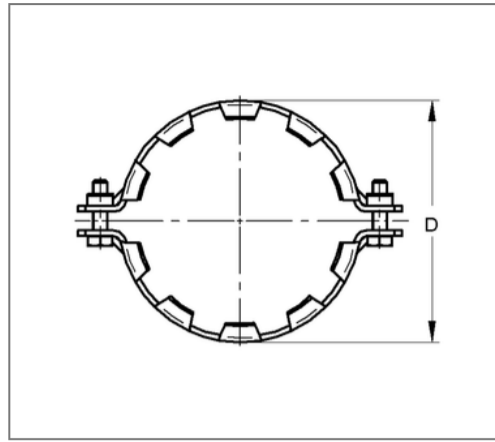
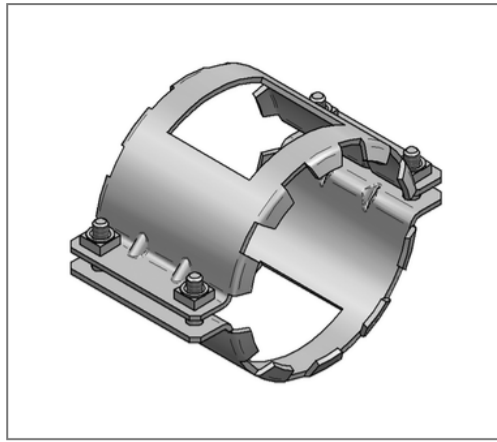


■ Verbinderkralle SIMA-Cramp DN 100 Rohraußend. 110 mm zweiteilig



Kaufmännische Details

Artikelnummer	4473000
EAN/GTIN	4250928439437
VPE	10 St
Mengeneinheit	St
Gewicht	0,992 kg/St
Rabattgruppe	03-448
Preiseinheit	1

QR Code



Zertifizierungen

22 1130 3 94
MPA NRW

Ausführung und Montage

Einsatzgebiet	Verbinderkralle für muffenlose Abflussrohre in Verbindung mit Rohrverbinder SIMA RAPID o.ä.
Ausführung	zweiteilig

Technische Daten

Material	Stahl
Materialname	S235
Oberfläche	galvanisch verzinkt
Korrosivitätskategorie	C2 very high
Umgebungsbereich	Innenbereich

Produktdetails

Rohraußendurchmesser	110 mm
Länge S	174 mm
Anzugsmoment	15 Nm
Breite Schellenband B	103 mm
max. Druckbelastung	5 bar
Nennweite Rohr	100 mm
Höhe D	130 mm