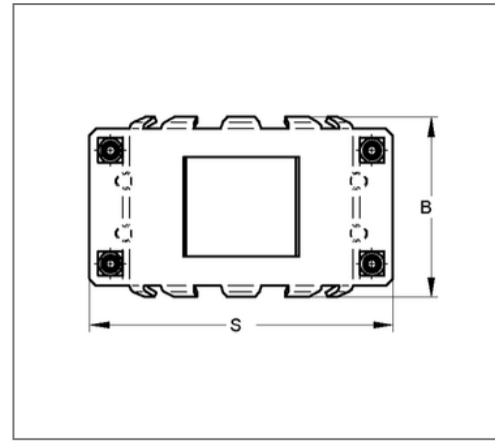
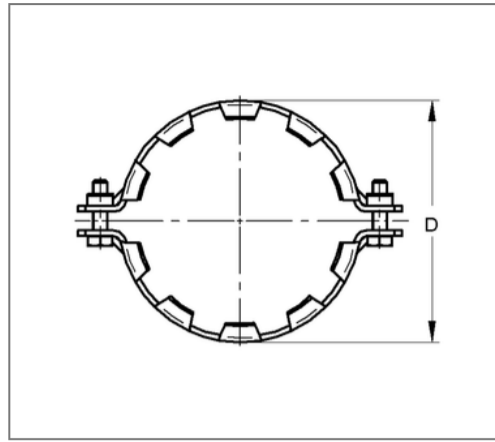
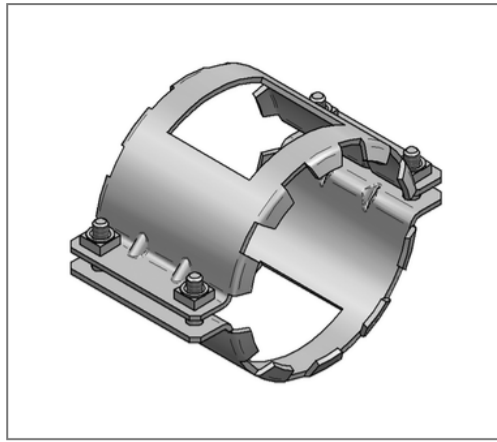


■ Verbinderkralle SIMA-Cramp DN 70 Rohraußend. 78 mm zweiteilig



Kaufmännische Details

Artikelnummer	4472705
EAN/GTIN	4250928439413
VPE	20 St
Mengeneinheit	St
Gewicht	0,576 kg/St
Rabattgruppe	03-448
Preiseinheit	1

QR Code



Zertifizierungen

22 1130 3 94
MPA NRW

Ausführung und Montage

Einsatzgebiet	Verbinderkralle für muffenlose Abflussrohre in Verbindung mit Rohrverbinder SIMA RAPID o.ä.
Ausführung	zweiteilig

Technische Daten

Material	Stahl
Materialname	S235
Oberfläche	galvanisch verzinkt
Korrosivitätskategorie	C2 very high
Umgebungsbereich	Innenbereich

Produktdetails

Rohraußendurchmesser	78 mm
Länge S	134 mm
Anzugsmoment	15 Nm
Breite Schellenband B	92 mm
max. Druckbelastung	5 bar
Nennweite Rohr	70 mm
Höhe D	99 mm