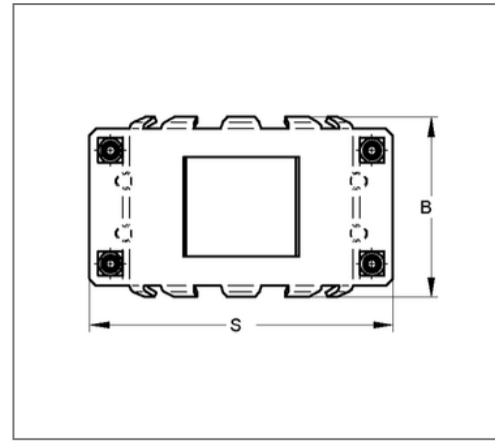
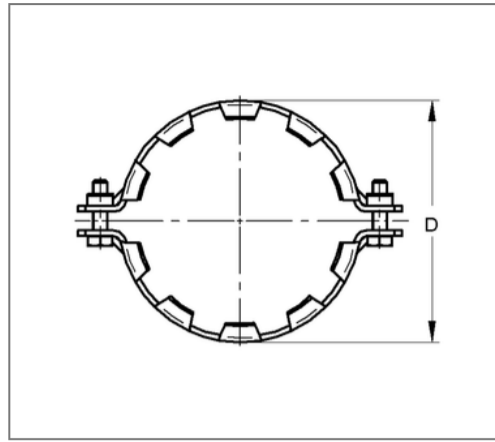
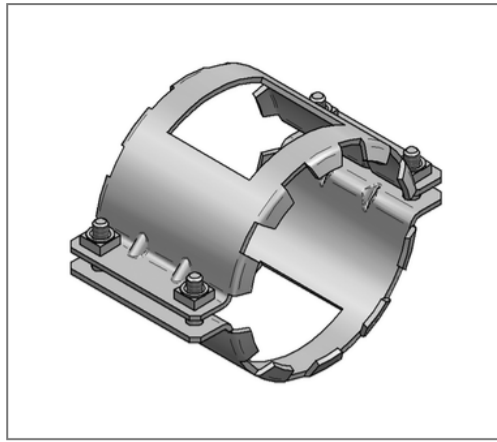


## ■ Verbinderkralle SIMA-Cramp DN 50 Rohraußend. 58 mm zweiteilig



### Kaufmännische Details

Artikelnummer	4472500
EAN/GTIN	4250928439406
VPE	20 St
Mengeneinheit	St
Gewicht	0,447 kg/St
Rabattgruppe	03-448
Preiseinheit	1

### QR Code



### Zertifizierungen

22 1130 3 94  
MPA NRW

### Ausführung und Montage

Einsatzgebiet	Verbinderkralle für muffenlose Abflussrohre in Verbindung mit Rohrverbinder SIMA RAPID o.ä.
Ausführung	zweiteilig

### Technische Daten

Material	Stahl
Materialname	S235
Oberfläche	galvanisch verzinkt
Korrosivitätskategorie	C2 very high
Umgebungsbereich	Innenbereich

### Produktdetails

Rohraußendurchmesser	58 mm
Länge S	113 mm
Anzugsmoment	50 Nm
Breite Schellenband B	79 mm
max. Druckbelastung	5 bar
Nennweite Rohr	50 mm
Höhe D	75 mm