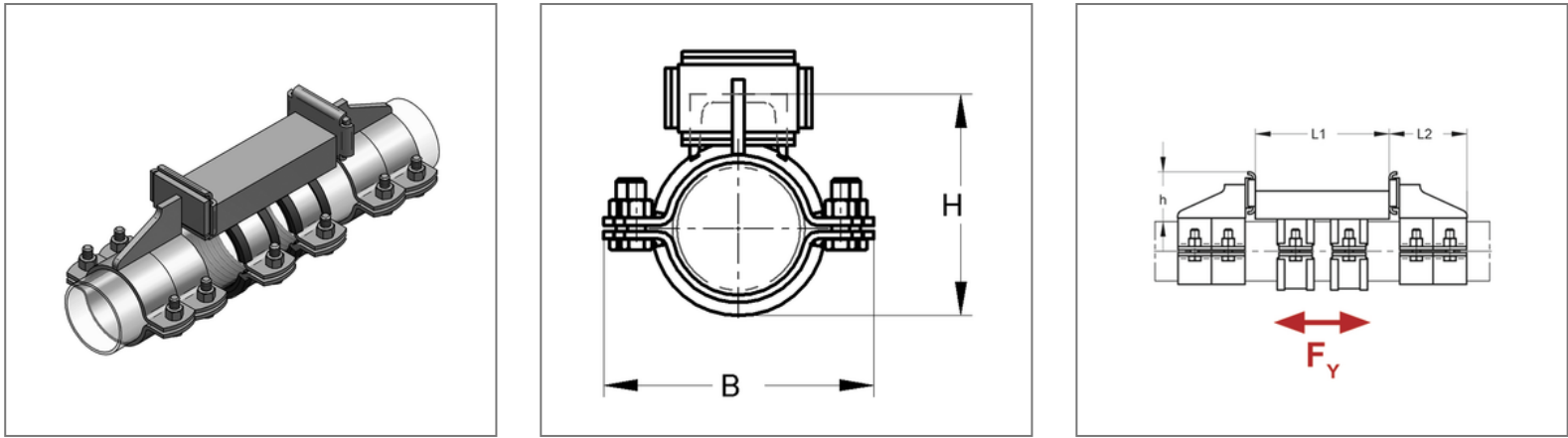


■ Festpunkt Typ A/K Gr. 1 53 - 55 mm TPE mit Klemmschelle



Kaufmännische Details

Artikelnummer	0020543
EAN/GTIN	4250928400338
VPE	1 St
Mengeneinheit	St
Gewicht	1,89 kg/St
Rabattgruppe	03-002
Preiseinheit	1

QR Code



Zertifizierungen



Ausführung und Montage

Einsatzgebiet	Schallentkoppelter Festpunkt zum Klemmen an Stahl- oder Kunststoffrohre.
Anzahl	6
Rohrschellen	
Ausführung	mit Klemmschelle

Technische Daten

Material	Stahl
Materialname	S235
Oberfläche	galvanisch verzinkt
min. Temperaturbeständigkeit	-35 °C
max. Temperaturbeständigkeit	100 °C
Schalldämmeinlage	TPE

Produktdetails

Anzugsmoment	6 Nm
Aufbaumaß	50 mm
Breite	120 mm
min. Höhe	99 mm
max. Höhe	101 mm
Breite Material Rohrschelle	25 mm
Stärke Material Rohrschelle	3 mm
Länge Profilstahl	100 mm
Länge Druckstück	81 mm
min. Rohraußendurchmesser	53 mm
max. Rohraußendurchmesser	55 mm
zul. Last F _y	4,5 kN
Rohrschellentyp	Maxima PSM

Hinweis

Lieferzeit	5 Arbeitstage, ab Werk
------------	------------------------

Produktdetails

Profilstahltyp T

